



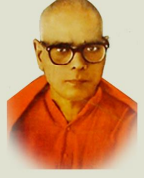
स्वामी रामानंद तीर्थ मराठवाडा विद्यापीठ

नांदेड— ४३१६०६ (महाराष्ट्र)

SWAMI RAMANAND TEERTH MARATHWADA UNIVERSITY

NANDED-431606, MAHARASHTRA STATE, INDIA.

Established on 17th September 1994 - Recognized by the UGC U/s 2(f) and 12(B), NAAC Re-accredited with 'A' Grade



## ACADEMIC (1-BOARD OF STUDIES) SECTION

Phone: (02462) 229542

Fax : (02462) 229574

Website: [www.srtmun.ac.in](http://www.srtmun.ac.in)

E-mail: [bos.srtmun@gmail.com](mailto:bos.srtmun@gmail.com)

वाणिज्य विद्याशाखेतर्गत लातूर येथील  
उपकेंद्रात **M.Com. (I & II Year)**  
विषयाचा अभ्यासक्रम शैक्षणिक वर्ष २०१७-  
१८ पासून लागू करण्याबाबत.

## परिपत्रक

या परिपत्रकान्वये सर्व संबंधितांना कळविण्यात येते की, दिनांक ०३ मे २०१७ रोजी संपन्न झालेल्या ३८व्या मा. विद्या परिषद बैठकीतील विषय क्र.१२९/३८-२०१७ च्या ठरावानुसार वाणिज्य विद्याशाखेतर्गत प्रस्तुत विद्यापीठाच्या लातूर येथील उपकेंद्रातील खालील अभ्यासक्रम शैक्षणिक वर्ष २०१७-१८ पासून लागू करण्यात येत आहे.

### 1. M.Com. (I & II Year)

सदरील परिपत्रक व अभ्यासक्रम प्रस्तुत विद्यापीठाच्या [www.srtmun.ac.in](http://www.srtmun.ac.in) या संकेतस्थळावर उपलब्ध आहेत. तरी सदरील बाब ही सर्व संबंधितांच्या निदर्शनास आणून द्यावी.

‘ज्ञानतीर्थ’ परिसर,  
विष्णुपुरी, नांदेड — ४३१ ६०६.  
जा.क्र.: शैक्षणिक-०१ / परिपत्रक / वाणिज्य /  
२०१६-१७ / २४  
दिनांक : ०५.०६.२०१७.



स्वा/-  
उपकुलसचिव  
शैक्षणिक (१-अभ्यासमंडळ) विभाग

प्रत : माहिती व पुढील कार्यवाहीस्तव :

- १) मा. कुलसचिव यांचे कार्यालय, प्रस्तुत विद्यापीठ.
- २) मा. संचालक, परीक्षा व मूल्यमापन मंडळ, प्रस्तुत विद्यापीठ.
- ३) मा. संचालक, स्वा.रा.ती.म. विद्यापीठ उपकेंद्र, पेठ, लातूर — ४१३ ५३१.
- ४) उपकुलसचिव, पदव्युत्तर विभाग, प्रस्तुत विद्यापीठ.
- ५) साहाय्यक कुलसचिव, पात्रता विभाग, प्रस्तुत विद्यापीठ.
- ६) सिस्टम एक्सपर्ट, यू.जी.सी. कक्ष, प्रस्तुत विद्यापीठ.